

Badisches Landesmuseum Karlsruhe  
Museum beim Markt  
Karl-Friedrich-Straße 6  
76133 Karlsruhe

Öffnungszeiten  
Di – Do 11 – 17 Uhr  
Fr – So, Feiertage 10 – 18 Uhr

Info  
Tel. 0721 / 926-2828  
info@landesmuseum.de  
www.landeshmuseum.de  
www.kkaarrlls.com

Eintrittspreise  
Einzelbesucher: 4 Euro  
Ermäßigter Eintritt: 3 Euro  
Schüler: 0,50 Euro  
Familienkarte: 8 Euro  
(Eltern mit Kindern unter 18 Jahren)  
Jahreskarte für das BLM: 30 Euro



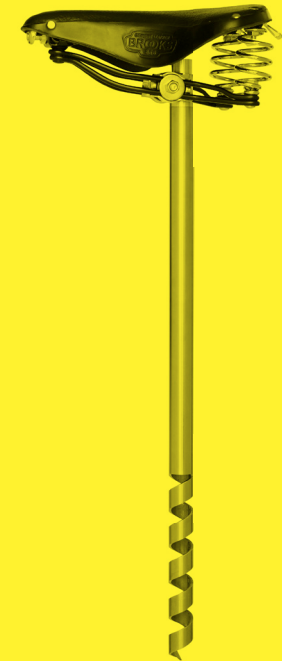
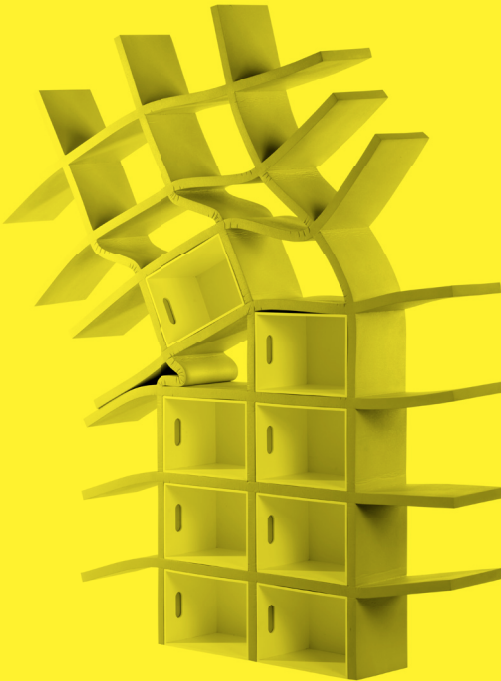
Freier Eintritt mit dem Oberrheinischen  
Museumspass

Anmeldungen für Gruppenführungen, Schulklassen  
und Ferienaktionen  
Tel. 0721 / 926-6520  
Mo – Do 9 – 12 Uhr, 14 – 17 Uhr, Fr 9 – 12 Uhr  
service@landesmuseum.de

Parken  
Schlossplatz-Tiefgarage (24 Stunden geöffnet)

Anfahrt mit öffentlichen Verkehrsmitteln  
Ab Karlsruhe Hbf mit den Straßenbahnen 6,  
S1, S4, S11 bis Marktplatz, anschließend wenige  
Meter zu Fuß in Richtung Schloss (BLM)

Design: kkaarrlls!  
Perspektiven für den Hausrat  
von morgen  
20.8.2011 – 8.1.2012  
Eine Ausstellung im Museum  
beim Markt



**kkaarrlls**

**Badisches  
Landesmuseum**  
Karlsruhe



Motiv Titelseite: Screw Rider, Anna Brugger; Photo: bitterfield.net  
Motiv Innenseite: Stuhlhockerbank, Fehling & Peiz; Photo: Philip Radowitz  
Motiv Außenseite links: Zinfandel, Tom Pawlofsky; Photo: Philip Radowitz

Ein Regal aus Schaumstoff? Durch Sprengstoff geformte Stahlmöbel? Ein Teppich zum Selbstpuzzeln? Gewöhnlich ist kkaarlls nicht. Schon der Name dieser Designedition ist Programm: unkonventionell und einfach anders.

Die auf den ersten Blick sehr verschiedenartigen Objekte, darunter Möbel, Wohnaccessoires und Leuchten, besitzen einen gemeinsamen Nenner: den Bruch mit herkömmlichen Formen und Funktionen. Die kkaarlls-Designer lassen sich völlig neue Ideen bei der Gestaltung ihrer Objekte einfallen und ermöglichen so eine andersartige Sichtweise auf vertraute Dinge.

Die Edition kkaarlls entstand an der Staatlichen Hochschule für Gestaltung Karlsruhe (HfG) im Fachbereich Produktdesign und versammelt unter diesem Etikett international beachtete Arbeiten. Mehr als 50 Objekte von 38 Designerinnen und Designern zeigt jetzt das Badische Landesmuseum Karlsruhe.

Zur Ausstellung erscheint eine deutsch-englische Begleitpublikation im Info-Verlag. In Kooperation mit der Staatlichen Hochschule für Gestaltung Karlsruhe.

#### Öffentliche Führungen

So, 4.9. / 18.9., 15 Uhr  
Mo, 3.10., 11 Uhr  
So, 16.10. / 30.10. / 13.11. / 27.11. / 11.12., 11 Uhr  
Museum beim Markt  
2 Euro zzgl. Eintritt

#### Kuratorenführungen

Heidrun Jecht M.A.  
So, 21.8. / 8.1., 15 Uhr  
Museum beim Markt  
2 Euro zzgl. Eintritt

#### Designer führen

Prof. Volker Albus, HfG  
Mi, 14.9. / 23.11., 18 Uhr  
Dipl.-Des. Stefan Legner, HfG  
Mi, 5.10. / 7.12., 18 Uhr  
Museum beim Markt  
2 Euro zzgl. Eintritt

#### Führung für Blinde und Sehbehinderte

Sa, 24.9., 15.15 Uhr  
Museum beim Markt  
2 Euro zzgl. Eintritt

#### Wie entsteht Design?

Führung durch die HfG-Werkstätten  
Mi, 26.10., 17.30 Uhr  
HfG Karlsruhe, Lichthof  
Eintritt frei

#### Ferienaktion

Das haut dich glatt vom Hocker!  
Neues aus der Designwerkstatt  
Für 7 – 12-Jährige  
Daphne Noee M.A.  
Di, 6.9. – Fr, 9.9., 9.30 – 13 Uhr  
40 Euro (inkl. Material und Eintritt)  
Voranmeldung: 0721 926-6520

#### Gesprächsforum am Nachmittag

Design = Kunst = Design?  
Perspektiven für den Hausrat von morgen  
Dagmar Vituschek M.A.  
Di, 8.11., 15 – 16.30 Uhr  
Museum beim Markt  
3 Euro zzgl. Eintritt

#### kkaarlls lounge

Die kkaarlls-Designerinnen Katrin Sonnleitner und Yvonne Fehling stellen ihre Objekte in der Ausstellung vor. Entspannte Atmosphäre mit Live-DJ und Getränkebar.  
Fr, 21.10., 19.30 Uhr  
Museum beim Markt  
5 Euro / erm. 4 Euro

#### kkaarlls trifft...

Mateo Kries, Direktor des Vitra Design Museums, und Prof. Volker Albus sprechen über die Geschichte und die Zukunft des Editionsdesigns.  
Mi, 9.11., 18 Uhr  
HfG Karlsruhe, Lichthof  
Eintritt frei

